

ご使用上の注意

• はじめに	2
• 概略 〈NPDL 共通ドライバーとは〉	3
• 制限事項	4
• 対象 OS	5
• 対応プリンター	6
• 差分仕様	7
• プリンタードライバー機能 早見表	12

Microsoft、Windows、Windows Server、Windows Vista は、
米国 Microsoft Corporation の米国およびその他の国における登録商標または商標です。
その他の製品名、会社名は、各社の登録商標または商標です。

ご注意

- ① 本書の内容の一部または全部を無断で複製・転載・改編することはおやめください。
- ② 本書の内容に関しては将来予告なしに変更することがあります。
- ③ 本書に、ご不明な点、誤り、記載もれ、乱丁、落丁などがありましたら弊社までご連絡ください。
- ④ 本書に記載されていない方法で機械を操作しないでください。思わぬ故障や事故の原因となることがあります。万一故障などが発生した場合は、責任を負いかねることがありますので、ご了承ください。
- ⑤ 本製品は、日本国内において使用することを目的に製造されています。諸外国では電源仕様などが異なるため使用できません。
また、安全法規制（電波規制や材料規制など）は国によってそれぞれ異なります。本製品および、関連消耗品をこれらの規制に違反して諸外国へ持ち込むと、罰則が科せられることがあります。

はじめに

このたびは、NEC MultiWriter シリーズにおける、NPDL 搭載機種を対象に、機種共通で使用できる共通ドライバーを提供させていただきます。

本書では、「NPDL 共通ドライバー」の制限事項や、機種ごとに同梱される、装置標準のプリンタードライバーとの差分点について記載しています。

本書の内容をご確認の上、「NPDL 共通ドライバー」のご使用に際しましては、十分ご検討ください。

補足

- 「NPDL」とは、「NEC Printer Description Language」の略です。

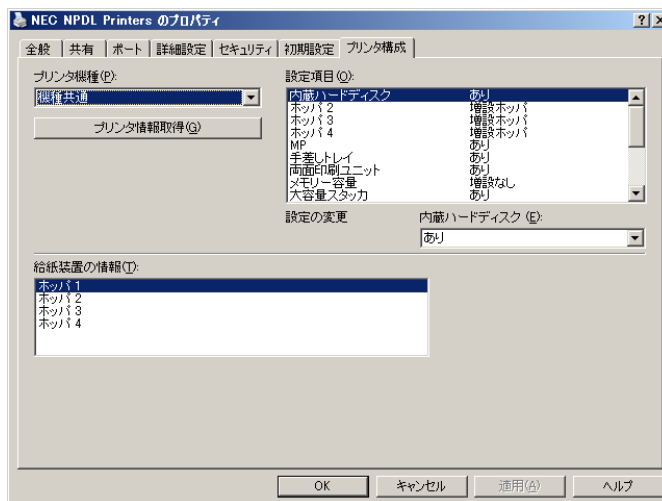
概略 〈NPDL 共通ドライバーとは〉

NPDL 共通ドライバーとは、NPDL をサポートするレーザープリンターに対応する、機種共通のプリンタードライバーです。

たとえば、機種が異なる NPDL 搭載の NEC MultiWriter を併用して使用する場合など、プリンタードライバーについて機種共通で使用できます。

また、NPDL 搭載の NEC MultiWriter の新機種の導入 / ご使用をご検討いただける場合、プリンターの機種変更後、新たに、その機種に同梱される装置標準のプリンタードライバーをインストールする手間が省けます。

本プリンタードライバーの設定における特徴は、[プリンタ構成] タブの [プリンタ機種] の設定は [機種共通] が初期値になり、また、[設定項目] にあるオプションの有無の設定は、基本的にフルオプションの観点により、[あり] の設定になることです。



そのため、たとえば、[プリンタ構成] タブの [設定項目] で、増設ホッパ 4 まで [あり] の設定が初期値になります。また、[給紙 / 排出] タブの [給紙選択] において、たとえば、[ホッパ 4] が選択できますが、実際は、ご使用の機種でサポートされる増設ホッパ段数に依存します。また、ご使用のプリンターの構成、つまり、増設されているホッパの数に依存します。

仮に、[給紙選択] で [ホッパ 4] を指定しても、ご使用のプリンターにおいて、ホッパ 4 が存在しなければ、その指定は無視されます。

したがって、[プリンタ構成] タブの [プリンタ機種] の設定が初期値の [機種共通] の場合、用紙サイズの指定や給紙選択、両面印刷の指定など、ご使用のプリンターの構成などを意識して設定 / 指定する必要があります。

なお、[プリンタ構成] タブの [プリンタ機種] で、特定のプリンターを設定できます。たとえば、MP カセットをサポートしない機種を設定した場合は、[給紙選択] で [MP] は表示されません。

また、[プリンタ構成] タブの [プリンタ機種] で、特定の機種を設定する運用を選択する場合は、そのプリンターに同梱される装置標準のプリンタードライバーをご使用ください。

制限事項

本プリンタードライバーにおける主な制限事項は次のとおりです。

参照

- 本プリンタードライバーがサポートする機能ごとの制限事項については、付随するReadme.txtを参照してください。
- PrintAgent はサポートしません。
- SimpleMonitor はサポートしません。
- NEC TCP/IP Port はサポートしません。
Windows OS に付随する Standard TCP/IP Port をご使用ください。

以下は、一部の機種 *1 のプリンターに同梱される装置標準のプリンタードライバーではサポートされる設定 / 機能ですが、NPD L 共通ドライバーではサポートしません。

- [グラフィックス] タブ
- [セキュリティプリント] など、[プリント種類] の設定
- [認証管理モード] の設定
- 一部の機種 *2 のプリンターに同梱される装置標準のプリンタードライバーでは、[MP カセット互換モード] の設定がサポートされますが、これをサポートしません。

*1 MultiWriter 8450N , 8250N , 8250 , 8500N
MultiWriter 2900C

*2 MultiWriter 8450N , 8250N , 8250

対象 OS

公式サイトでの NPD 共通ドライバ動作環境をご確認ください。

<https://jpn.nec.com/printer/laser/solution/tco/npdl/requirement.html>

対応プリンター

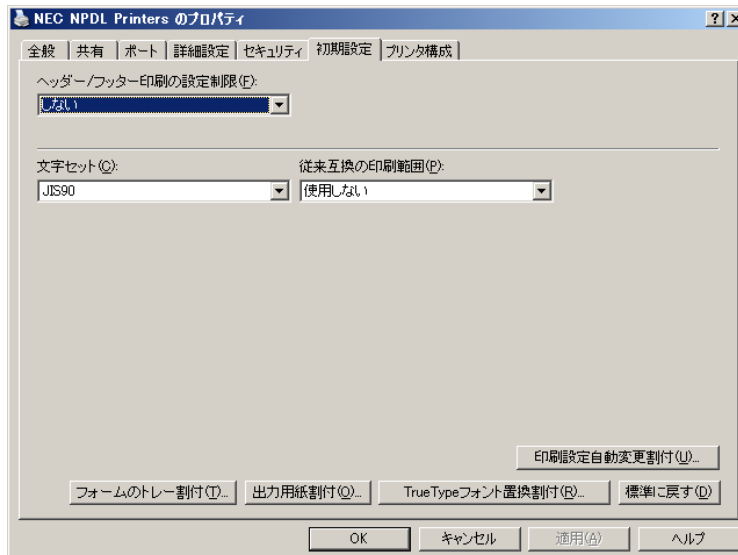
公式サイトでの NPD 共通ドライバ動作環境をご確認ください。

<https://jpn.nec.com/printer/laser/solution/tco/npdl/requirement.html>

差分仕様

NEC NPD L Printers のプロパティ

[初期設定] タブ

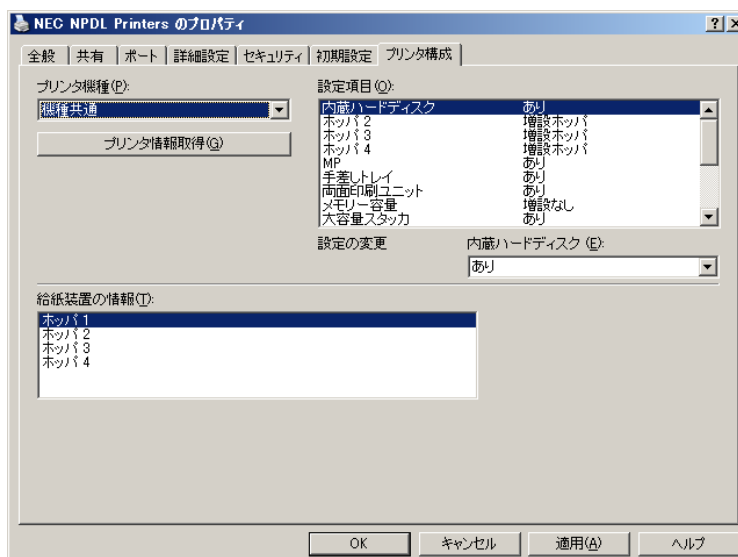


- [印刷設定自動変更割付] の機能は、本プリンタードライバーからサポートされる新機能となります。
本プリンタードライバーが対応するすべてのプリンターで使用できます。
- [フォームのトレイ割付] の機能は、本プリンタードライバーからサポートされる新機能となります。
本プリンタードライバーが対応するすべてのプリンターで使用できます。

参照

- 機能の詳細については、プリンタードライバーのヘルプを参照してください。

[プリンタ構成] タブ



[プリンタ機種] では、[機種共通] が初期値となります。また、[設定項目] にあるオプション有無の設定については、基本的にフルオプションの観点により、[あり] の設定となります。

たとえば、[両面印刷ユニット] が [あり] になり、両面印刷が指定できますが、実際には、ご使用のプリンターの構成に依存します。つまり、両面印刷ユニットが装着されないご使用のプリンターに両面印刷を指定しても、その指定は無視されます。

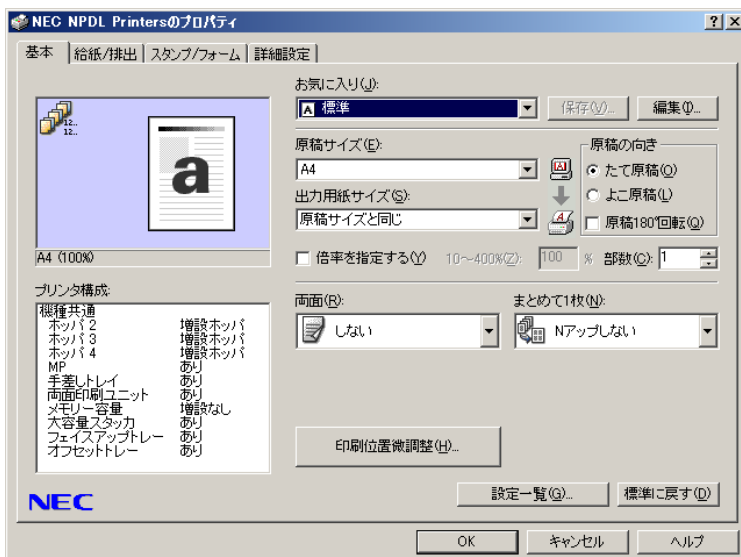
したがって、[プリンタ構成] タブの [プリンタ機種] の設定が初期値の [機種共通] の場合、用紙サイズの指定や給紙選択、両面印刷の指定など、ご使用のプリンターの構成等を意識して設定 / 指定する必要があります。

なお、[プリンタ構成] タブの [プリンタ機種] で、特定のプリンターを設定できます。たとえば、MP カセットをサポートしない機種を設定した場合は、[給紙選択] で [MP] は表示されません。

本プリンタードライバーでは、OS 標準の Standard TCP/IP Port でご使用のプリンターを接続している場合、[プリンタ情報取得] が行えます。プリンターの機種名やプリンターの構成情報が自動的に取得できます。

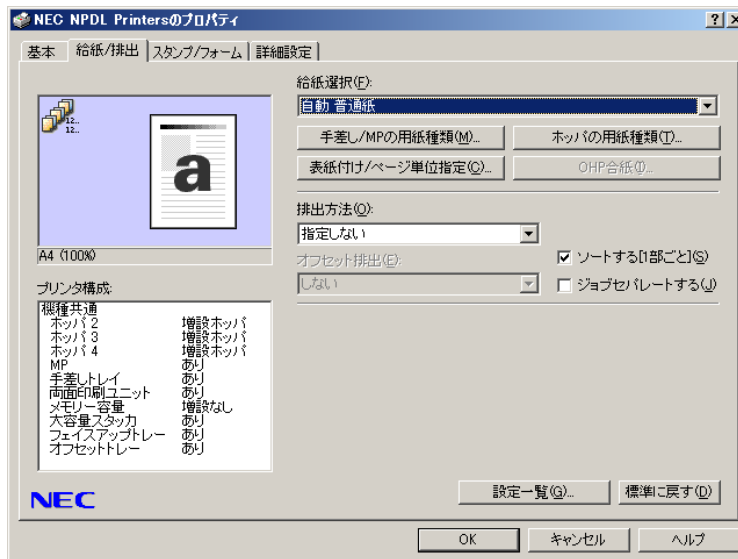
NEC NPDFL Printers 印刷設定プロパティ

[基本] タブ



- 両面印刷ができるかどうかは、プリンター本体における両面印刷ユニットの有無に依存します。
- [原稿180° 回転] の機能が利用できるかどうかは、プリンター本体側の仕様に依存します。
- [部数] の機能における、[999 部] までの設定 / 指定ができるかどうかは、プリンター本体側の仕様に依存します。

[給紙 / 排出] タブ



- [給紙選択] の設定 / 指定については、プリンター本体側の構成に依存します。
- [用紙種類] の設定 / 指定については、プリンター本体側の仕様に依存します。たとえば、サポートされる用紙種類は機種により異なり、また、機種によって印刷に使用する給紙口が異なります（厚紙など）。
- [排出方法] や [オフセット排出] の設定 / 指定については、プリンター本体側の構成に依存します。
- [ソートする] 機能については、次を参照してください。

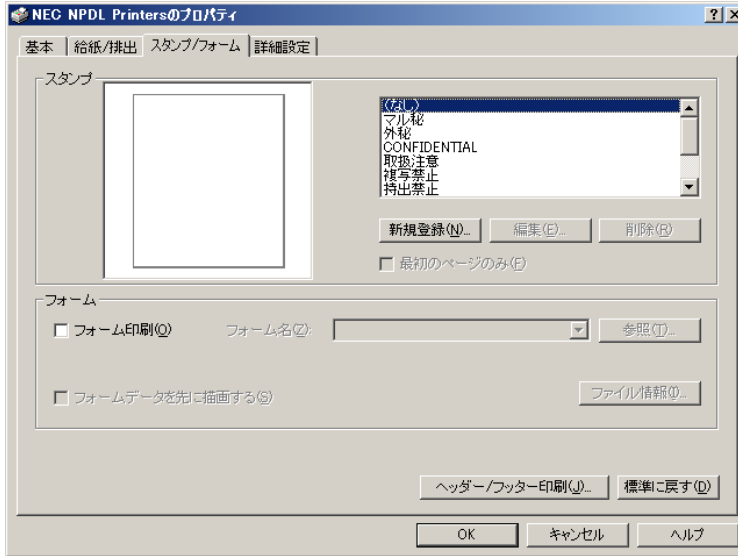
■[ソートする] = 丁合い印刷機能について

一部の機種の装置標準のプリンタードライバーでは、「丁合い」という名称となります。

本書では、主に「丁合い印刷」という表現を用います。

たとえば、ネットワーク接続の場合、本プリンタードライバーでは、従来サポートされている NEC TCP/IP Port をサポートしていません。しかし、OS 標準の Standard TCP/IP Port のご使用の場合でも、本プリンタードライバーの機能として、丁合い印刷ができます。

[スタンプ/フォーム] タブ

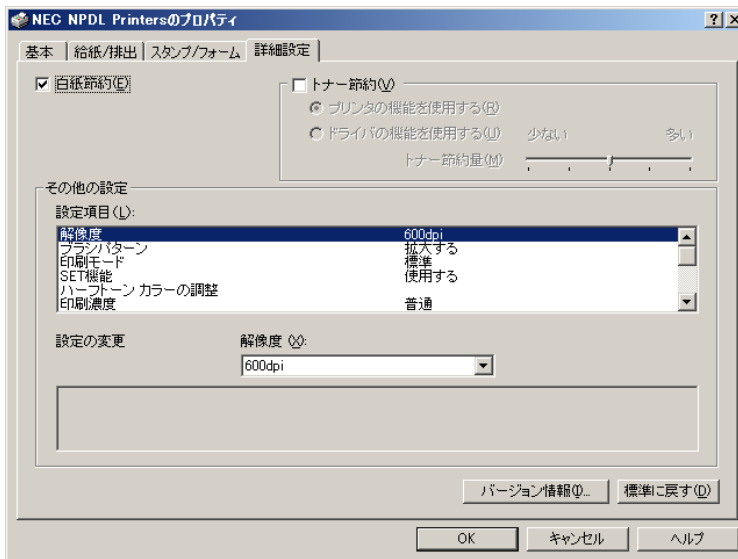


本タブに関しては、特に機種間での仕様の差異はありません。

参照

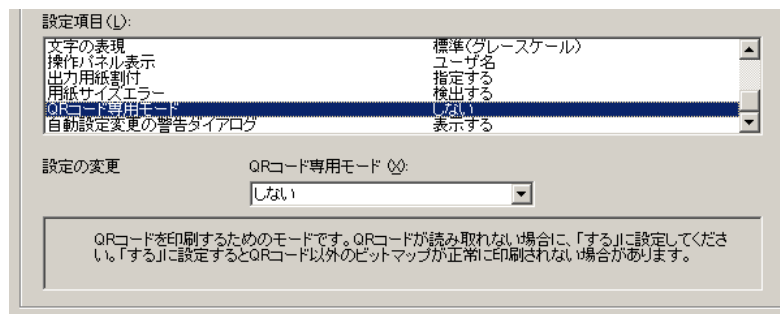
- [スタンプ]、[フォーム]、[ヘッダー/フッター] の各機能の制限事項については、本プリンタードライバに付随する Readme.txt を参照してください。

[詳細設定] タブ



- [解像度] の設定 / 指定については、プリンター本体側の仕様に依存します。たとえば、[400dpi] や [1200dpi] など、サポートされる機種は限定されます。
- [用紙サイズエラー] の設定については、プリンター本体側の仕様に依存します。たとえば、一部の機種においては、ホッパごとに設定できます。
- 本プリンタードライバでは、従来の [トナー節約機能] に加え、[トナー節約量の調整機能] をサポートしています。本プリンタードライバでサポートされている新機能です。本プリンタードライバが対応するすべてのプリンターで使用できます。

- 本プリンタードライバーでは、[QRコード専用モード] をサポートしています。QRコードを印刷する場合、本設定を「する」にすることをお勧めします。本プリンタードライバーでサポートされている新機能です。本プリンタードライバーが対応するすべてのプリンターで使用できます。



特に、QRコードを読み取れない場合、[する] の設定にしてください。
なお、[する] の設定で印刷したとき、QRコード以外のビットマップデータが期待通りに印刷されない場合があります。

プリンタードライバー機能 早見表

プリンタードライバー機能の一覧です。

補足

- 備考欄に記載がある機能については、各プリンター本体側の仕様に依存します。
- 「※」がある機能は、本プリンタードライバーでサポートされている新機能です。

機能	機能内容	備考	
基本	お気に入り	各設定を登録し、メニューから項目を選択することで、簡単にドライバーを設定する機能。	
	原稿サイズ	印刷するファイルの原稿サイズを指定する機能。	
	出力用紙サイズ	印刷に使用する用紙サイズを指定する機能。	
	倍率指定	任意の倍率を指定して印刷する機能。	
	原稿の向き	印刷する原稿の向きを指定する機能。	
	原稿 180° 回転	印刷結果を 180° 回転して印刷する機能。	プリンターの機種による
	部数	印刷部数を指定する機能。	プリンターの機種によって 99 部 / 999 部の 2 種類
	両面	両面印刷する機能。長辺とじ、短辺とじから選択可能。	両面ユニット装着時のみ
	まとめて 1 枚	Nin1 機能。各ページの印刷方向、ページ間の境界線の種類を指定可能。	
	印刷位置微調整	用紙に対して、上下左右の割り付け位置を設定する機能。	
給紙 / 排出	給紙選択	印刷に使用するホッパまたは手差しトレイを指定する機能。	
	用紙種類	手差し、ホッパの用紙種類を設定する機能。	
	表紙付け / ページ単位指定	表紙をつけたり、ページ単位で給紙方法を選択したりする機能。	
	OHP 合紙	OHP フィルムを 1 枚印刷するごとに、合紙を 1 枚自動的に挿入する機能。	プリンターの機種による
	※ ソートする [1 部ごと]	丁合い印刷する機能。	ドライバー丁合い、または、メモリー / HDD 丁合い Windows Vista® 以降でドライバー丁合いに対応
	ジョブセパレートする	ジョブごとに A4 用紙を縦と横の交互に排紙する機能。	
スタンプ / フォーム	スタンプ	重ね合わせて印刷する機能。	動作しない OS あり
	フォーム	作成済みのフォームファイルを使用して、重ね合わせて印刷する機能。	
	ヘッダー / フッター印刷	ヘッダー、フッターを付加して印刷する機能。	動作しない OS あり

機能		機能内容	備考
詳細設定	白紙節約	白紙データを出力しない機能。	
	※ トナー節約	プリンターのトナー節約モード、またはドライバーでのトナー節約設定で印刷する機能。	プリンター本体側でサポートされるトナー節約モードは機種による ドライバーで行うトナー節約量調整については新機能
	解像度	印刷する解像度を指定する機能。	指定できる解像度はプリンターの機種によって異なる
	ブラシパターン	ブラシパターンを拡大する機能。	
	印刷モード	すべてビットマップで印刷するかどうかを指定する機能。	
	ハーフトーンカラーの調整	ハーフトーンカラーを調整する機能。	OSの機能
	SET 機能	プリンターの SET 機能を使用するかどうかを指定する機能。	プリンターの機種による
	印刷濃度	印刷濃度を指定する機能。	
	TrueType フォント置換	TrueType フォントをプリンターフォントに置換する機能。	
	OCR 文字の文字ピッチ	OCR フォントの文字ピッチを固定するかどうかを指定する機能。	
	文字の表現	文字をグレースケールで印刷するか白黒で印刷するかを指定する機能。	
	操作パネル表示	印刷中のプリンターの操作パネルに表示する文字列を指定する機能。	
	出力用紙割付	[出力用紙の割付設定] ダイアログボックスで設定した割付内容に従い、出力サイズを選択する機能。	
	用紙サイズエラー	機器の MP/ 手差しトレイで、指定された用紙サイズを検出するかしないかを設定する機能。	プリンターの機種による
※QRコード専用モード	QRコードを印刷するための機能。	新機能	

NEC NPD L 共通ドライバー ご使用上の注意

発行者 - 日本電気株式会社

発行年月 - 2018 年 10 月 第 1 版

(帳票番号 :ME6136J1-2)